



innovativ

effizient

ästhetisch

ehrllich

langlebig

leicht benutzbar

umweltfreundlich

kontinuierlich in Entwicklung

konsequent bis ins letzte Detail

Ab 2024
**LICHT-
EFFIZIENZ**
bis zu
200 lm/w

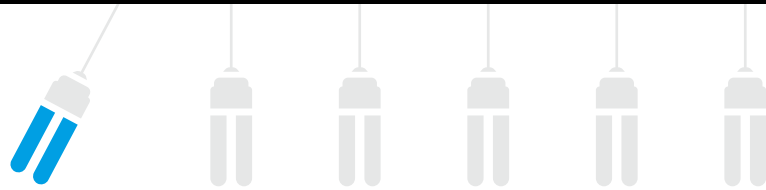
LICHTSANIERUNG WAR NIE EFFIZIENTER!

lichtline-**EXPERIENCE** für Ihre Projekte

Aufbruch Zukunft!

Warum ist die Sanierung Ihrer Beleuchtung sinnvoll?

Sparen Sie nicht nur Energie, sondern auch Kosten. Innovative Sanierungsleuchten seit 2010 bieten höchste Flexibilität und Nachhaltigkeit für Ihr Investitionsbudget.



Energieeffizienz und Kosteneinsparungen:

Die Umrüstung auf moderne LED-Beleuchtung zahlt sich für Endanwender im industriellen Sektor aus, und zwar in jeder Hinsicht. Durch den Wechsel können Sie typischerweise bis zu 80% an Energie- und Wartungskosten einsparen. Selbst wenn Ihre Anlage bereits mit LEDs ausgestattet ist, lässt sich mit neuester Technologie – besonders bei Systemen, die älter als 6 bis 7 Jahre sind – eine weitere Einsparung von bis zu 40% erzielen.

Flexibilität bei der Modernisierung:

Unabhängig davon, ob Sie eine voll digitale Lichtinfrastruktur bevorzugen oder einen praktischen Ansatz wählen, der die vorhandenen Beleuchtungssysteme weitgehend nutzt, bietet **lichtline** Ihnen eine individuelle, unverbindliche Prüfung und Berechnung Ihres Einsparpotenzials an. So können Sie sicher sein, dass Ihre Entscheidung sowohl wirtschaftlich als auch umweltfreundlich ist.

Jetzt!



Einsparung von bis zu 80% und Nachhaltigkeitsziele vorantreiben:

Altanlagen verbrauchen viel Energie, sind kostspielig im Betrieb und erfordern intensive Wartung. Beleuchtungslösungen von **lichtline** ermöglichen eine Energie- und CO₂-Einsparung von bis zu 80%. Durch eine intelligente Steuerung können selbst bei neueren Anlagen Einsparungen von über 20% erzielt werden. Dabei legt **lichtline** großen Wert auf ökologische Nachhaltigkeit, was sich in Produkten mit einem umfassend umweltfreundlichen Fußabdruck widerspiegelt.

Verbot von T8-Leuchtstofflampen – sofort tätig werden:

Das Verbot von T8-Leuchtstofflampen in der EU seit 2023 erfordert jetzt Ihr Handeln. Nutzen Sie die Gelegenheit und wechseln Sie auf **lichtline** LED-Beleuchtung, um die Beleuchtungsinfrastruktur der Zukunft in Ihr Gebäude zu integrieren.

Sicherheit, Effizienz & belebende Atmosphäre:

Moderne LED-Beleuchtung fördert das Wohlbefinden und die Produktivität der Menschen. Sie bietet eine natürlichere, augenfreundliche Beleuchtung, die die Konzentration verbessern und Ermüdung reduzieren kann.

Mit **lichtline** machen Sie Ihre Beleuchtung fit für die Zukunft!

EU-Ökodesign-Richtlinie – Verbot von T8-Leuchtstofflampen seit August 2023:

Das Verkaufsverbot ineffizienter Lampen gemäß der EU-Ökodesign-Richtlinie zielt darauf ab, die Umweltbelastung zu reduzieren. Seit 2023 ist der Verkauf weit verbreiteter T8-Leuchtstofflampen in der EU untersagt.

Wichtiger Hinweis:

Wenn Ihre Anlage vor 2014 installiert wurde, sind Sie wahrscheinlich vom Leuchtstofflampenverbot betroffen. Es ist Zeit für eine neue, nachhaltige Beleuchtungslösung von **lichtline** mit umfassenden Sanierungslösungen sowie Investitionen und laufendem Betrieb.

Typisches Energiesparpotenzial:



Grund:
Primär Glühlampen mit enorm schlechtem Wirkungsgrad

70-80%

Fortschritt:
Etwas effizientere Halogenlampen & kompakten Leuchtstofflampen

60-70%

Typisches Energiesparpotenzial:



Fortschritt:
Die ersten effizienteren LEDs auf dem Markt

30-40%

Grund:
Begrenzter Raum für große Fortschritte

bis 20%

Anschaffungsjahr Ihrer Beleuchtungsanlage: →

Die Umrüstung auf intelligente Produkte ist ein Muss für Ihren langfristigen Wettbewerbsvorteil und die Zukunftsfähigkeit Ihres Unternehmens.

Mit lichtline wird es: persönlicher, leichter & effizienter

Wie ist der Weg zu Ihrer neuen Beleuchtung?

lichtline-EXPERIENCE: Von der Analyse bis zur Umrüstung bieten wir FullService für eine maßgeschneiderte, normgerechte Lichtlösung mit transparenter ROI-Berechnung.

Mit der lichtline-EXPERIENCE zur effizientesten Beleuchtung

Beleuchtungssanierung nach neuesten Standards

Die neue DIN EN 12464-1 setzt seit Herbst 2021 höhere Planungsvorgaben für die Beleuchtung von Arbeitsstätten. Bei lichtline orientieren wir uns stets an neuesten Normen, um Ihnen Beleuchtungslösungen auf aktuellem Stand der Technik zu bieten. Erfahren Sie die lichtline-EXPERIENCE und machen Sie die Sanierung zu einem unkomplizierten und persönlichen Erlebnis.



Hinweis auf Online-Link: Direkt online ausprobieren!

1. Analyse: Bestandsüberprüfung und Optionen zur Sanierung

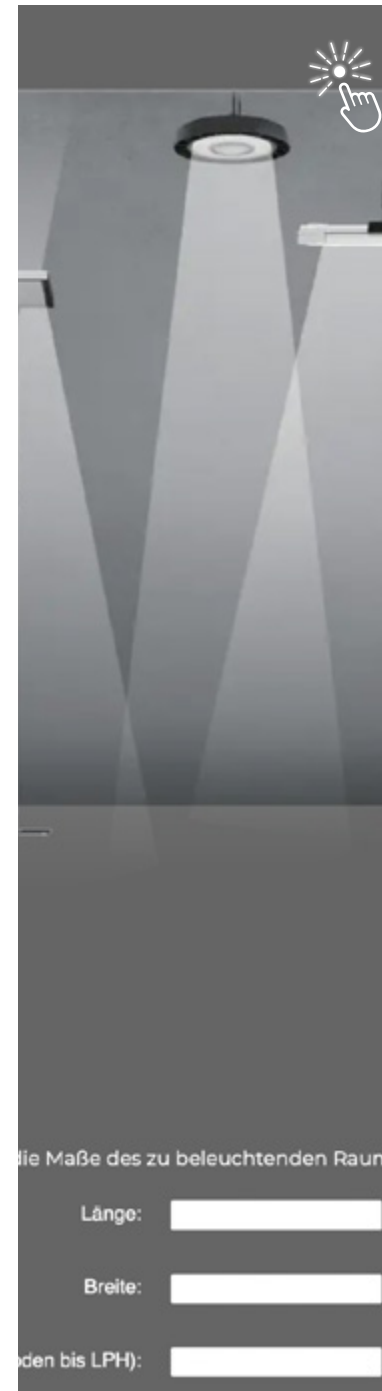
Wir machen mit Ihnen gemeinsam eine gründliche Bestandsaufnahme Ihrer aktuellen Beleuchtungsanlage und klären, ob sie den gesetzlichen Anforderungen entspricht und wie viel Sie einsparen können.

Die **Analyse** umfasst auch die persönliche Einschätzung Ihres Einsparpotenzials. ✓

2. Beratung: Entscheidung über Investitionen

Wir unterstützen Sie bei der Entscheidung für Förderprogramme, klären die Optionen von Direktkauf oder Finanzierung und berechnen den Payback-Zeitraum.

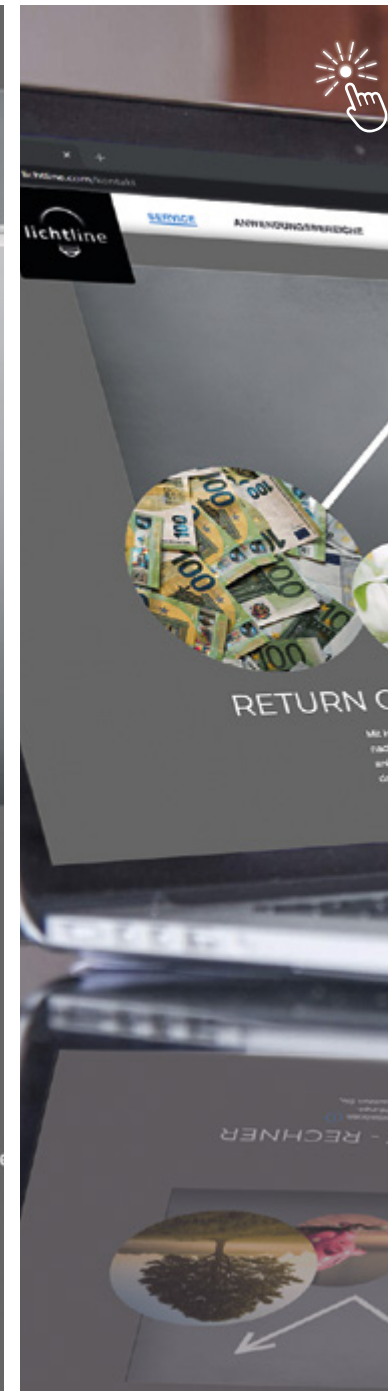
Mit unserer **Beratung** schaffen wir Ihre maßgeschneiderte Finanzstrategie. ✓



3. Licht- & Sensorberechnung: Detailgenau & normgerecht

Effizienz, Sicherheit und Wohlbefinden stehen im Fokus unserer Konzeptionierung. Wir planen passgenau und ganzheitlich, unter Berücksichtigung aller relevanten Details.

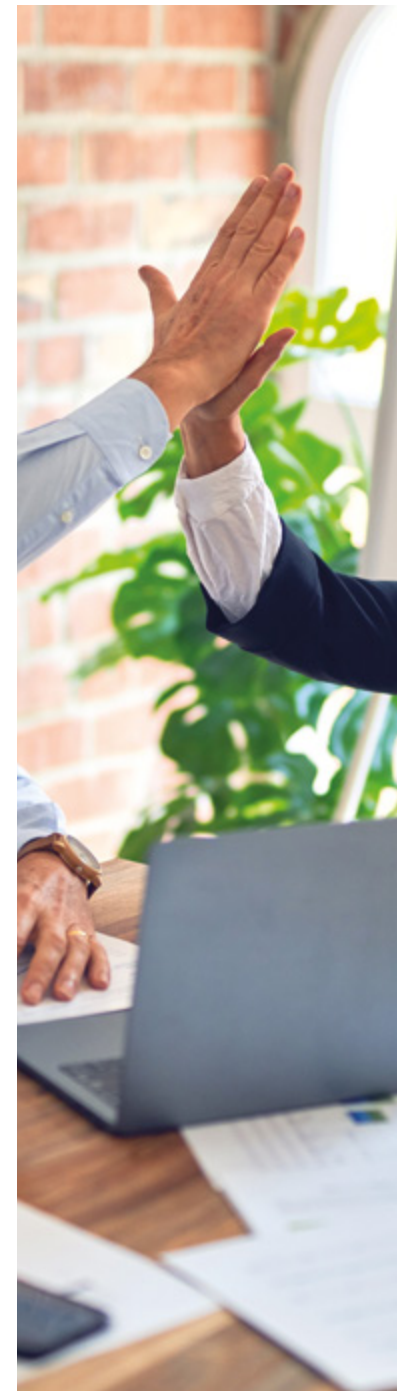
Das **Resultat** ist eine zukunftsorientierte Lösung, die alle Anforderungen deckt. ✓



4. ROI-Berechnung: Transparenz in Ihren Einsparungen

Mit unserem ROI-Rechner bieten wir Ihnen Transparenz über potenzielle Einsparungen.

Sie können die wirtschaftl. **Vorteile** neuer Beleuchtungslösungen klar nachvollziehen. ✓



5. Umrüstung: Effiziente Umsetzung

Wir helfen Ihnen bei der Auswahl der passenden Partner für Förderung, Finanzierung, Installation und Entsorgung.

Das **Endergebnis** ist eine maßgeschneiderte, normgerechte Lichtlösung! ✓

lichtline – Pionier für maximale Energieeinsparung & reibungslose Umsetzung

Maßstäbe für intelligente Produkte in der Sanierung!

Optimierte Beleuchtungslösungen für Ihren gesamten Standort in verschiedenen Anwendungsbereichen – Erfahrung trifft maßgeschneiderte Beleuchtung!

Aufbruch zum Maximum an energiesparenden Sanierungslösungen und einer vielfältigen Produktpalette für die reibungslose Umrüstung: www.lichtline.com



InteriorLUX
NEA 2.0
Überdeckung alter
Farbränder, K³ /
Verwaltung



DeLUX
GIGA PRO
Hohe Lichtausbeute
/ Industriehallen,
Supermärkte



IndustryLUX
FARO X3
durchgangsverdrahtet,
verschiebbare
Montageclips /
Kühlhäuser



IndustryLUX
HEMERA 2.0
geringe Blendung,
K³ /
Industriehallen



PanelLUX
SQUARE
flexible Einbau-
möglichkeiten,
UGR<19 /
Bürräume



ClickLUX 2.0
mit 80% der Trag-
schienen kompatibel
/Produktionen,
Werkstätten,
Lager



InteriorLUX
E-GON
durchgangsver-
drahtet, 5 Einspei-
semöglichkeiten
/ Flure



IndustryLUX
TUBOLA
Verschiebbare
Montageclips, K³/
Lager, Kühlager,
Tiefgarage



Alle Produkte & Anwendungsgebiete finden Sie auch in unserem Katalog online: lichtline.com/downloads-katalog

Mit lichtline zum Vorreiter in der digitalen Infrastruktur werden!

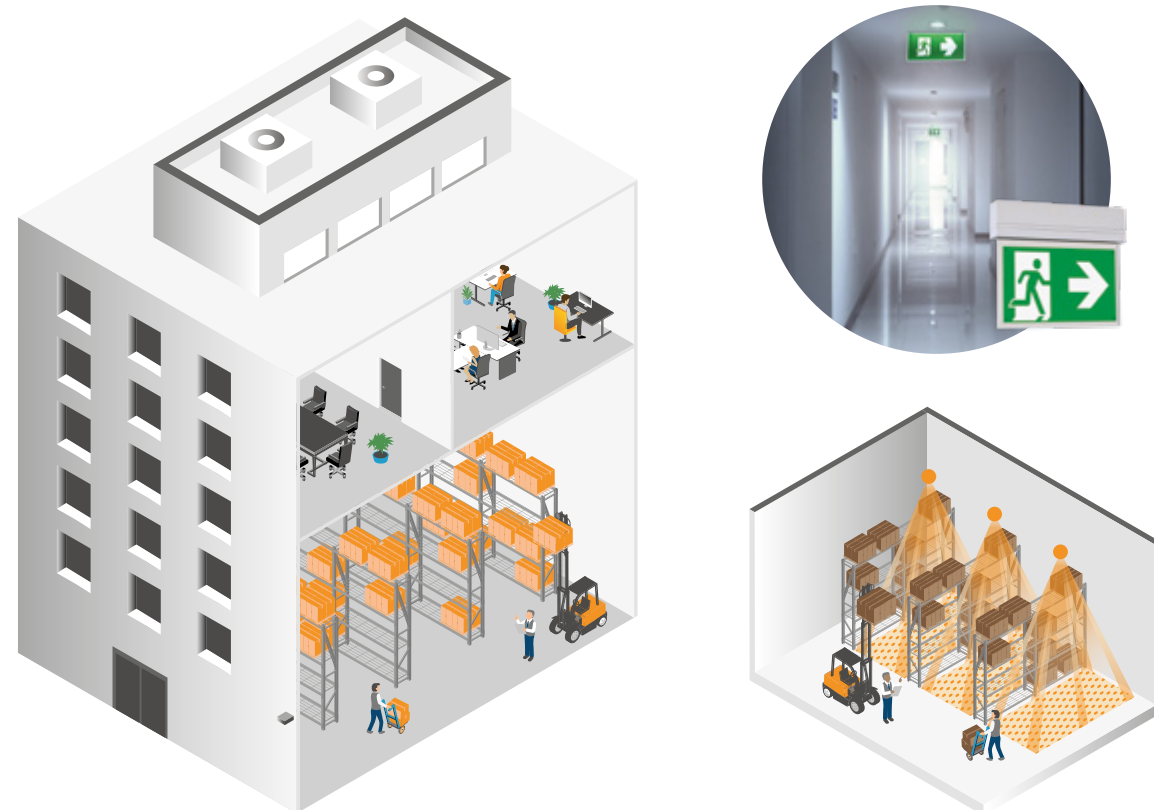
Ganzheitliche Betrachtung Ihrer Industriebeleuchtung

lichtline – Service und Technik vereint für eine moderne Beleuchtung und intelligente Lichtsteuerung.

Maximale Effizienz durch modernste Lichttechnologie ist für uns ein Ziel und Ausgangspunkt gleichermaßen. lichtline bietet ein System, das nicht nur Ihre Beleuchtung optimiert, sondern zum unverzichtbaren Rückgrat Ihrer gesamten Gebäudeinfrastruktur wird. Dabei gehen wir weit über die herkömmliche Vorstellung von Beleuchtung hinaus. Unsere Lösung zeichnet sich durch maximale Flexibilität und offene Standards aus.

Mit nur wenigen Handgriffen integrieren Sie Allgemeinbeleuchtung, Sensorik, Notbeleuchtung und weitere Elemente – eine einzigartige Möglichkeit Ihr Gebäude smart zu gestalten. Bereits heute sind Sie mit lichtline für die Herausforderungen der Zukunft bestens gerüstet. Fein abgestimmt auf höchste Ansprüche und präzise in jeder Facette – das ist lichtline.

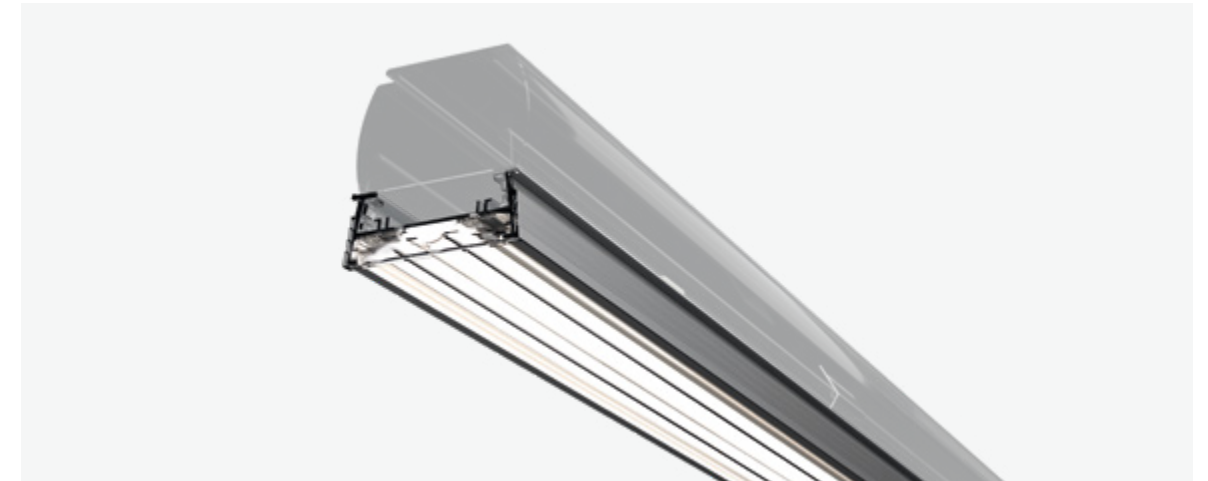
Sensorik & Notbeleuchtung – Sicher. Langlebig. Smart.



Neues Licht für bestehenden Strukturen

Einfach saniert, maximal gespart!

Die **optimale Industrie-Sanierungslösung** ClickLUX 2.0



Gründe um auf ClickLUX 2.0 umzurüsten:

- Sie wollen **saniieren** und keine Neuinstallation
- Sie wollen **schnell und einfach umrüsten** und Montagezeit einsparen
- Sie können **bestehende** Tragschienensysteme **weiterhin nutzen**
- Sie wollen unterschiedliche Bereiche **optimal Ausleuchten**
- Sie wollen **maximale Stromeinsparung**
- Sie wollen die **perfekte Anpassung** an Ihren Einsatzort

Die **optimale Sanierungslösung in der Verwaltung** InteriorLUX NEA 2.0

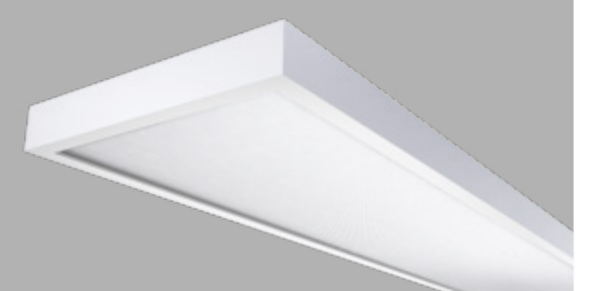
Lochblech

Dank integriertem Lochblech können Bohrlöcher wiederverwendet werden.



Ästhetik

Sanierung kann auch schön und edel sein.



Sanierung, die sich lohnt, durch geringe Gesamtkosten:

- Weniger Artikel** in der Projektierung dank hohem Funktionsumfang
- Weniger Zeitaufwand** und somit geringere Kosten bei der Montage
- Keine anschließende Renovierung**, dank Leuchtengröße und Lochblech
- Idealer Ersatz** für alte Rasteraufbauleuchten

Mit uns zum Ziel:

Förderung & Finanzierung im Fokus!

Vertrauen Sie auf uns – Ihr verlässlicher Partner für maßgeschneiderte Finanzdienstleistungen und optimale Förderunterstützung!

Einmalig Investitionskosten senken...

Mit den staatlichen Förderprogrammen minimieren Sie Ihre anfänglichen Investitionskosten und erreichen schneller den gewünschten Amortisationszeitpunkt. **lichtline** unterstützt Sie bei Antragstellung und Abwicklung. Setzen Sie auf unsere Erfahrung.

...oder bilanzneutral den Cashflow schonen.

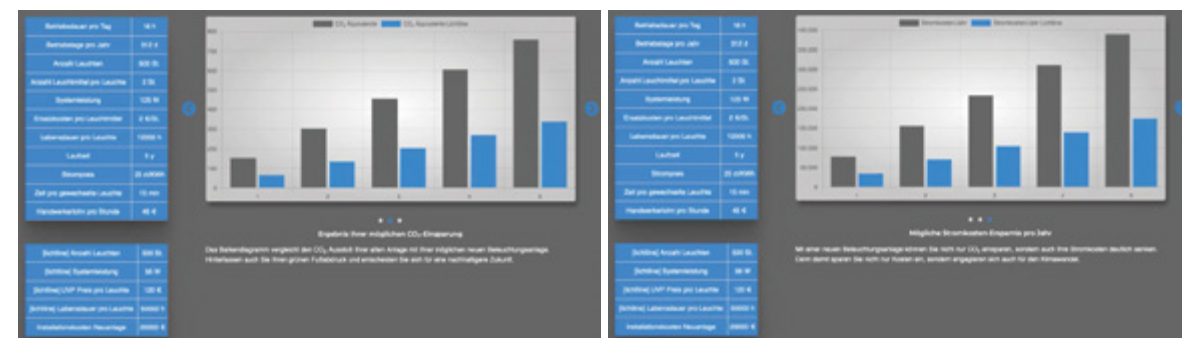
Finanzierung bietet eine flexible, kosteneffiziente Lösung für die Modernisierung von Beleuchtungssystemen. Es ermöglicht Unternehmen, aktuelle Technologien ohne hohe Anfangsinvestitionen zu nutzen. Die monatlichen Finanzierungsraten sind planbar und können als Betriebsausgaben steuerlich geltend gemacht werden. Zudem bleibt durch die Finanzierung die Liquidität des Unternehmens erhalten, und es besteht die Möglichkeit, die Beleuchtungsanlage regelmäßig auf den neuesten Stand zu bringen.

ROI-Berechnung: www.lichtline.com/roi-kalkulator



Eingaben werden direkt vom Anwender getroffen

Ergebnisse der Amortisationsrechnung - Gesamtauswertung



Ergebnisse Ihrer möglichen CO₂-Einsparung

Mögliche Stromkosten-Ersparnis pro Jahr



Weitere Informationen finden Sie auf unserer Homepage: lichtline.com/kostenkalkulation

Planung abgeschlossen

Komplettangebot

Finanzierungsantrag stellen

Ab Tag 1 sparen

So funktioniert's...

Bedarfsanalyse & Zielsetzung

- Aktuellen Beleuchtungszustand analysieren
- Energieverbrauch und Kosten ermitteln
- Ziele der Umstellung festlegen (z.B. Energieeinsparung, Sicherheit, Beleuchtungsqualität)

Beleuchtungskonzept

- Beleuchtungsanforderungen identifizieren
- Leuchten und Sensoren planen

Auswahl der LED-Leuchten & Angebotserstellung

- Hochwertige LED-Leuchten und Sensoren auswählen und platzieren
- Angebot wird vom Elektrogroßhandel an den Elektriker übermittelt
- Elektriker ergänzt Angebot um eigene Dienstleistung und zusätzlich benötigte Materialien

Freigabe des Finanzierungsvorhabens

- Komplettangebot des Elektrikers wird bei Leasingbank abgegeben
- Leasingbank entscheidet über Freigabe

Installation & Inbetriebnahme

- Elektrogroßhandel liefert Material wie vom Elektriker vorgegeben
- Fachgerechte Installation der Lichtanlage
- Fertigstellungsbescheinigung durch Endnutzer an Leasingbank
- Auszahlung durch die Leasingbank an den Elektriker**

** Bei größeren Bauvorhaben mit Auszahlung Zug um Zug

Maßgeschneiderte Lichtlösungen mit Nähe und Fachkompetenz

lichtline-EXPERIENCE – Ihre Lichtvision, unser Einsatz!

Entdecken Sie die Einzigartigkeit von **lichtline** – inspiriert, frisch und proaktiv in der Zusammenarbeit!

Maßgeschneiderte Zusammenarbeit!

Entscheiden Sie selbst, wie intensiv Sie sich mit dem Thema Licht auseinandersetzen möchten. Unsere Service-Angebote sind flexibel gestaltet und reichen von individuellen Leistungen bis hin zum Fullservice-Paket.

Unser Experten-Team vereint herausragendes Fachwissen mit einer leidenschaftlichen Begeisterung für Beleuchtungstechnologien. Bei **lichtline** sind wir nicht nur Profis, sondern auch nahbar und leicht erreichbar. Unsere persönliche Begleitung basiert auf einem tiefen Verständnis für Ihre spezifischen Anforderungen. Mit einer Prise Coolness präsentieren wir uns als moderner und innovativer Partner.

Unsere Service-Struktur setzt auf vielfältige Partnerschaften und hochqualifizierte Servicetechniker, die flexibel für Sie zur Verfügung stehen.

01 Innovative Produktqualität:

Einsatz modernster LED-Technologie für hohe Helligkeit, Energieeffizienz und Farbqualität.

Fokus auf energieeffizienten und langlebigen Lösungen.

Innovative Designs

Integration von Smart-Lighting-Funktionen wie Dimmbarkeit und intelligente Steuerungsmöglichkeiten.

Einhaltung relevanter Zertifizierungen und Industriestandards.

02 Individuelle Lösungen:

Produkte, die sich an verschiedene Umgebungen anpassen können, um vielseitige Einsatzmöglichkeiten zu bieten.

Fortlaufende Investitionen in Forschung und Entwicklung, um technologisch aktuell zu bleiben & für innovative Produkte.



03 lichtline Exzellenz:

Persönliche Licht- & Sensorberechnung



Wir erstellen Ihnen eine Berechnung des ROI, unter anderem mit weiteren Messgeräten bei Ihnen vor Ort.

Bedarfsanalyse & Leuchtenlösungen

Effizienzberatung & -berechnung



Maßgeschneiderte Kostenkalkulation

Kostentransparenz & Wirtschaftlichkeit

Kundenorientierte Angebote

Projektplanung: Lichtplanung, Planung der Sensorik & Notbeleuchtung

Ausarbeitung, Betreuung & Schulung

Regelmäßiger Kontakt & Kundenevents

Innovationsvorschläge

04 Kunden-Support:

Transparenz & Zuverlässigkeit

Kundenzentrierung

Qualitätsgarantie & Nachhaltigkeit

Umfassender Service, der über den Verkauf hinausgeht und sicherstellt, dass Sie während des gesamten Prozesses unterstützt werden.

Pflege langfristiger Partnerschaften

lichtline-EXPERIENCE



Hinweis auf Online-Link: Direkt online weiterlesen/ ausprobieren!

Kontinuierliche Verbesserung:

Produkte und Dienstleistungen werden regelmäßig überprüft und aktualisiert, um Ihnen die besten Lösungen zu bieten.

Energieeffizienz & Nachhaltigkeit:

Effizienz & Langlebigkeit

BAFA-förderfähig

Elektronische Steuerung

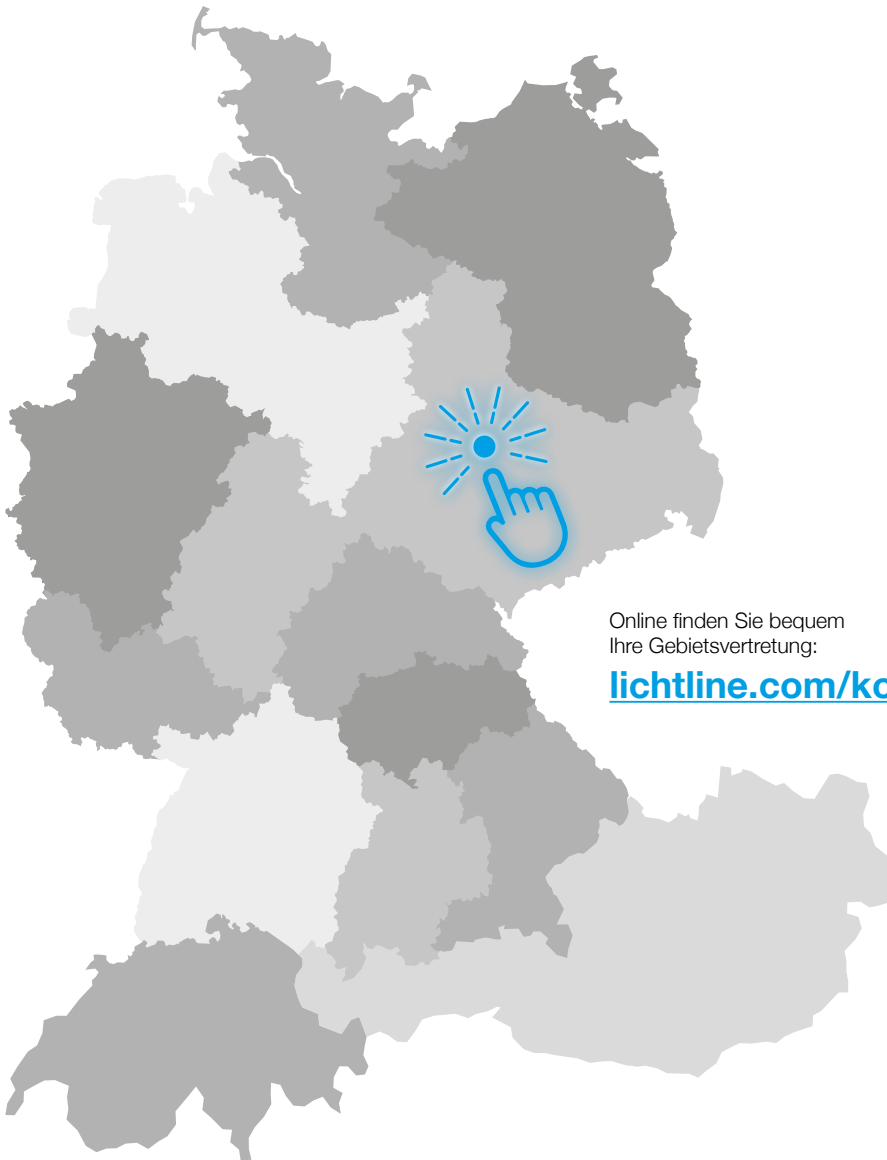
Nachhaltige Verpackung



lichtline GmbH
Weierstraße 25
95448 Bayreuth

fon +49 (0) 921 5073789 – 10
fax +49 (0) 921 5073789 – 29
vertrieb@lichtline.com

www.lichtline.com



Online finden Sie bequem
Ihre Gebietsvertretung:

lichtline.com/kontakt

Wir sind für Sie da!

Zögern Sie nicht, uns zu kontaktieren! Für alle Fragen rund ums Licht stehen Ihnen die **lichtline**-Kollegen stets zur Verfügung.