

PRDX SHINE
LIGHTS THAT LAST



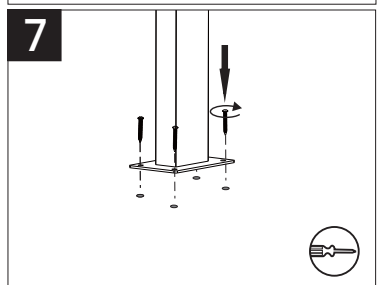
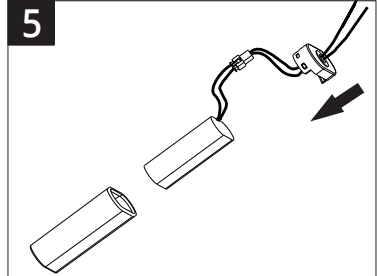
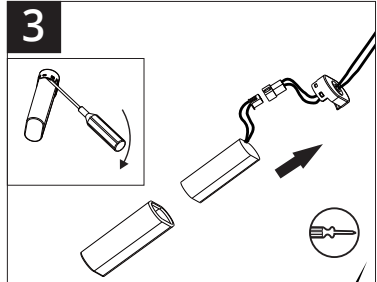
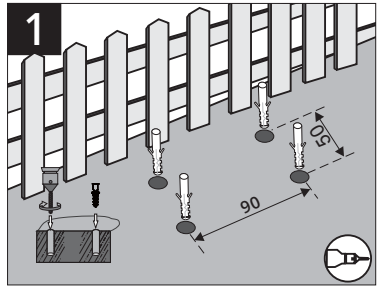
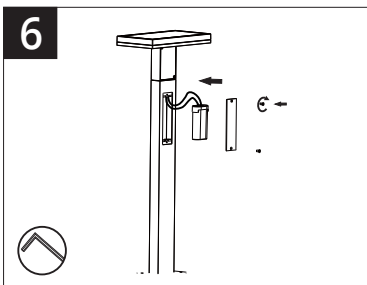
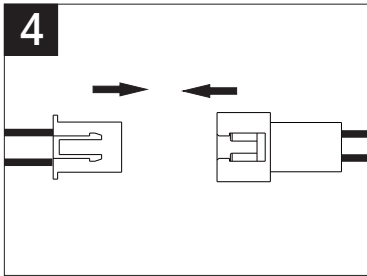
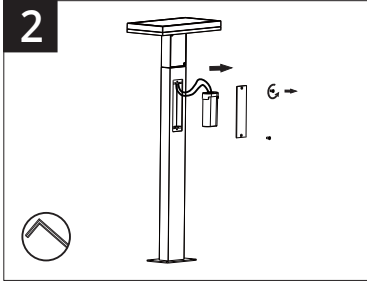
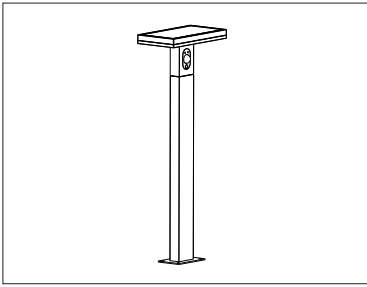
BEDIENUNGSANLEITUNG

MANDULIS

SQUARE STANDBY

60 CM

www.myprdx.com



Allgemeines

Der beiliegende Akku Deiner Leuchte wird von uns aus Transport-Sicherheitsgründen nur zu 30% geladen bevor er die Produktion verlässt. Weiterhin ist der Akku nicht eingelegt, um ein unbeabsichtigtes Aktivieren der Leuchte zu verhindern.

Vor der ersten Inbetriebnahme, sollte der Akku mit dem beiliegenden USB Ladekabel vollständig geladen werden.

Bitte folge, nach dem Laden, dem Abschnitt "Montage" um die Batterie zu verbinden.

Um die bestmöglich Funktion sicherzustellen, positionieren Sie die Leuchte an einem Ort mit direkter Sonneneinstrahlung.

Wir empfehlen die Solarpanels regelmäßig mit einem feuchten Tuch zu reinigen, um die Effizienz sicherzustellen.

Es kann passieren, dass die Leuchte in der Dämmerung leicht flimmert. Sie arbeitet mit einem Sensor, der die Umgebungshelligkeit erfasst. Der Sensor regelt die Stromzufuhr mit zunehmender Dunkelheit. Je dunkler die Umgebung, desto mehr Strom wird der Leuchte zugeführt. Sobald die Umgebung dunkler wird, wandelt sich das Flimmern zum vollständigen Leuchten.

Stelle sicher, dass das Panel nicht durch Schnee oder Schmutz verdeckt wird. Wasser beeinflusst die Funktion des Panels nicht.

Bei schwachem Akku, leuchtet eine rote LED auf. Eine durchgängige Funktion ist nicht sichergestellt. Sollte dies nach einer langen Schlechtwetterphase passieren, lade den Akku nochmal mit dem mitgelieferten USB-Ladekabel auf.

Montage von Wandleuchten

Öffne das Gehäuse der Leuchte mit dem im Lieferumfang enthaltenen Innensechskant- Schlüssel.

Nutze die Rückwand des Produkts als Schablone zum Anzeichnen der Bohrlöcher. Achte darauf dass die Schablone gerade ausgerichtet ist, und bringe die Leuchte in einem möglichst sonnigen Bereich an.

Nutze je nach Beschaffenheit der Wand entweder die mitgelieferten Befestigungsmaterialien, oder speziell auf Deine Wand abgestimmte Dübel und Schrauben.

Stelle vor dem Bohren sicher, dass keine Leitungen im Weg sind. Wir empfehlen die Verwendung eines Metall- und Leitungssuchgerätes.

Reinige nach dem Bohren das Bohrloch, Staubrückstände vermindern die Tragkraft von Dübeln. Führe nun die Dübel in die Bohrlöcher ein, halte die Rückwand der Leuchte an die Löcher und befestige sie mit den Schrauben.

Öffne das Batteriefach Deiner Leuchte und verbinde die Batterie mit der Leuchte. Verschließe das Batteriefach wieder.

Stecke nun die Leuchte auf die an der Wand angebrachte Rückwand und ziehe die Innen-sechskant-Schrauben wieder fest. Deine Leuchte ist nun einsatzbereit!

Montage von Wegeleuchten

Öffne das Gehäuse der Leuchte mit dem im Lieferumfang enthaltenen Innensechskant-Schlüssel.

Befestigung auf festem Untergrund

(z.B. Beton):

Nutze den Fuß der Leuchte als Schablone zum Anzeichnen der Bohrlöcher. Achte darauf, dass die Schablone gerade ausgerichtet ist, und bringe die Leuchte in einem möglichst sonnigen Bereich an. Nutze je nach Beschaffenheit des Bodens entweder die mitgelieferten Befestigungsmaterialien, oder speziell auf Deinen Boden abgestimmte Dübel und Schrauben.

Stelle vor dem Bohren sicher, dass keine Leitungen im Weg sind. Wir empfehlen die Verwendung eines Metall- und Leitungssuchgerätes.

Reinige nach dem Bohren das Bohrloch, Staubrückstände vermindern die Tragkraft von Dübeln. Führe nun die Dübel in die Bohrlöcher ein, halte den Fuß der Leuchte an die Löcher und befestige ihn mit den Schrauben.

Befestigung auf lockerem Untergrund

(z.B. Erdreich):

Für diese Art der Befestigung gibt es eine Reihe von Möglichkeiten, die je nach Beschaffenheit des Bodens (Lehmboden, Sandboden, Kreideboden, etc) unterschiedlich geeignet sind.

Wir empfehlen hierfür den separat erhältlichen Erdspeiss.

Betriebsmodi

Durch Drücken des Knopfes am Bewegungsmelder kannst Du aus den folgenden Betriebsmodi Deiner Leuchte wählen:

Indikator 1 an - Nach Sonnenuntergang schaltet die Leuchte in den Standby Modus und leuchtet bis Sonnenaufgang durchgehend mit ca. 5% Leuchtkraft. Wird Bewegung erkannt, schaltet die Leuchte auf 100%.

Indikator 2 an - Nach Sonnenuntergang bleibt die Leuchte aus, bis Bewegung erkannt wird. Die Leuchte schaltet dann direkt auf 100%.

Beide Indikatoren an - Die Leuchte leuchtet bei Dunkelheit durchgehend mit 5% Leuchtkraft

Beide Indikatoren aus - Die Leuchte ist deaktiviert und verbraucht keine Energie mehr. Die Leuchte läßt jedoch weiterhin bei Sonnenschein auf.

Am Tag, bzw. in heller Umgebung ist die Leuchte grundsätzlich aus.